

LOTTO 3
EDIFICIO A

ELEMENTI PRESCRITTIVI

DISPOSIZIONI PLANIVOLUMETRICHE E FORMALI:

SC = SUPERFICIE COPERTA mq. 370,00
 H = ALTEZZA FABBRICATO ml. 12,15
 V = VOLUME FABBRICATO mc. 3350,00
 SC TOT. LOTTO = 370,00 + 285,00 =
 V. TOT. LOTTO = 3350,00 + 1615,00 =

DISPOSIZIONI TIPOLOGICHE:

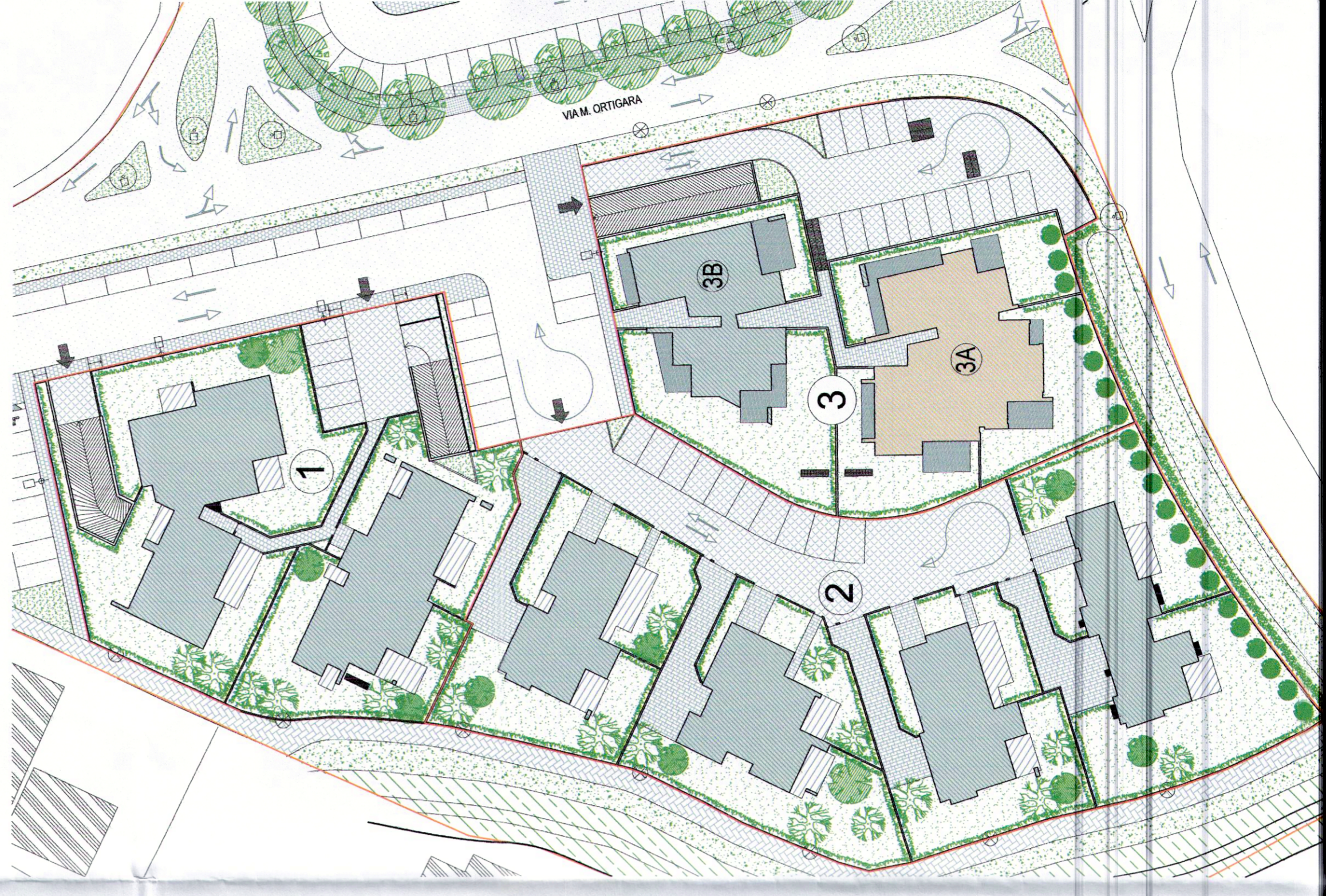
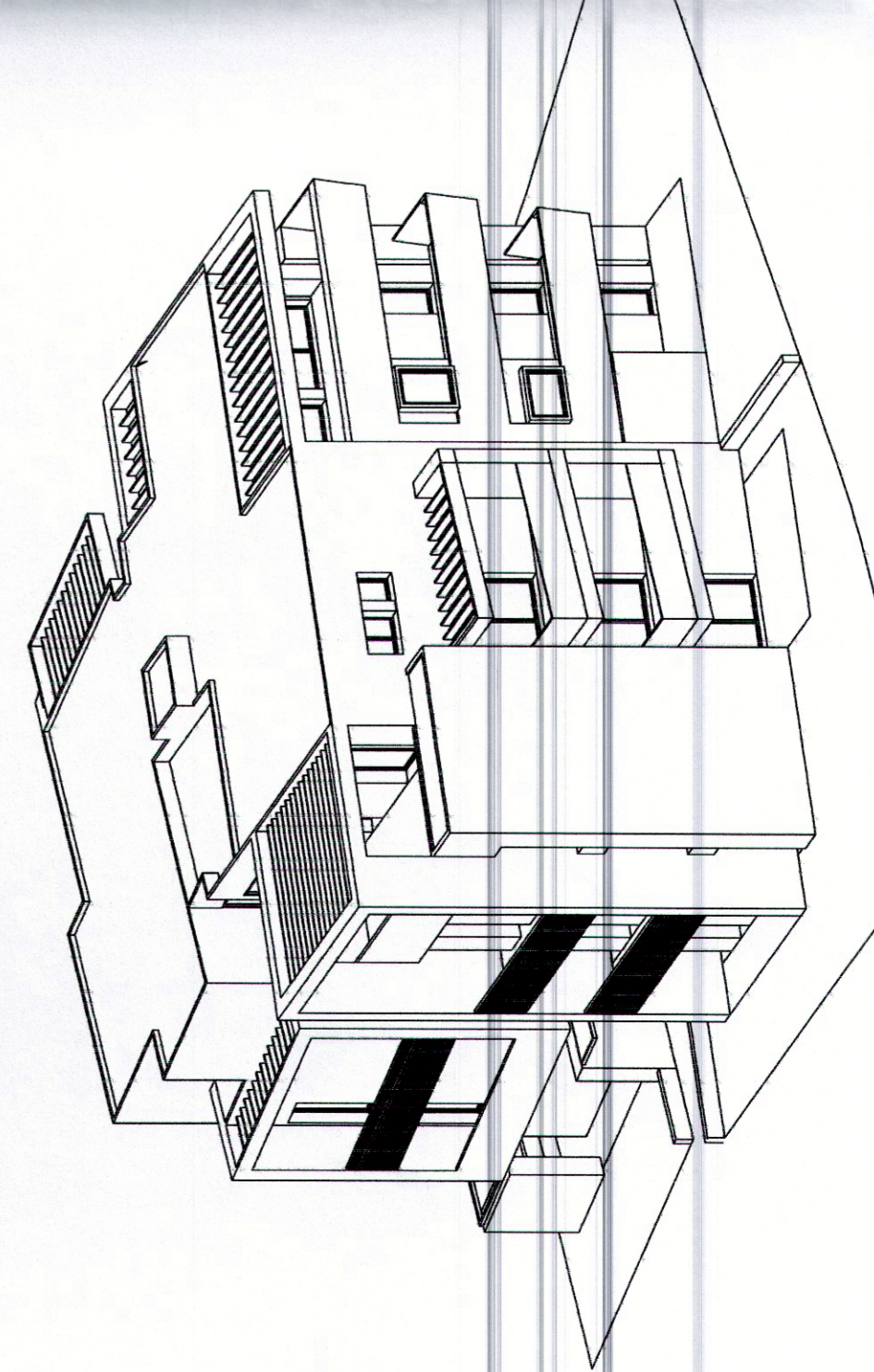
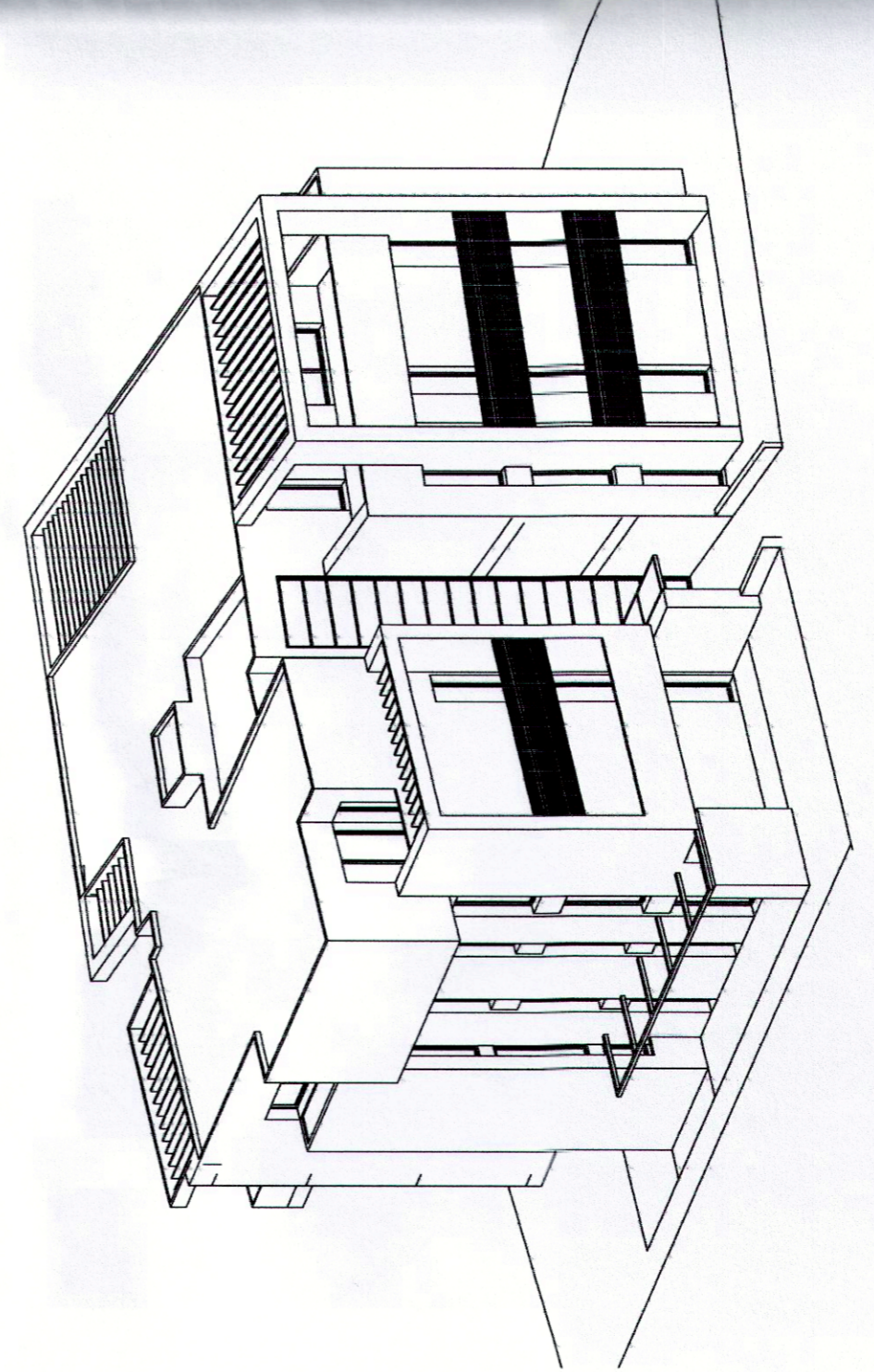
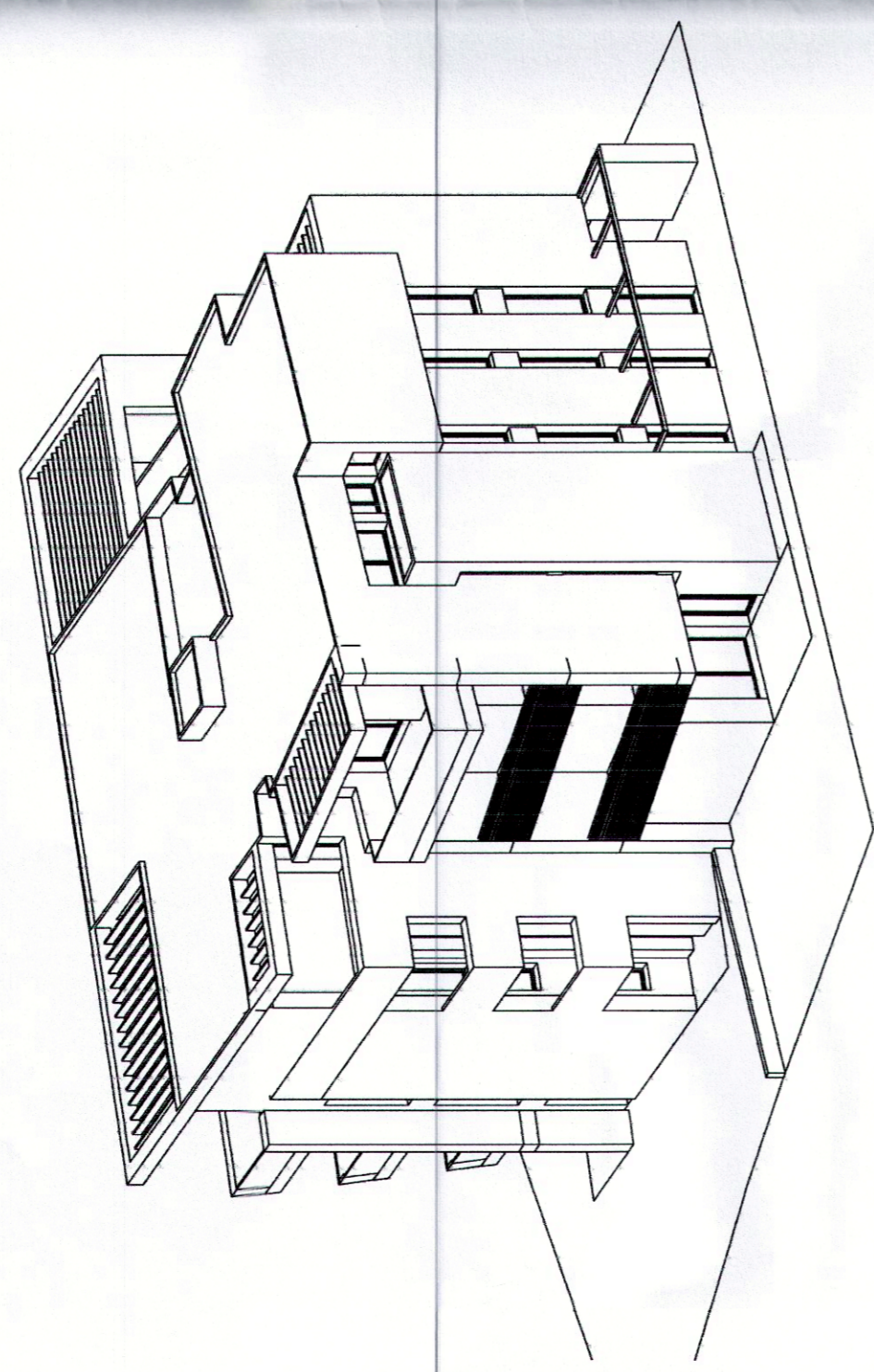
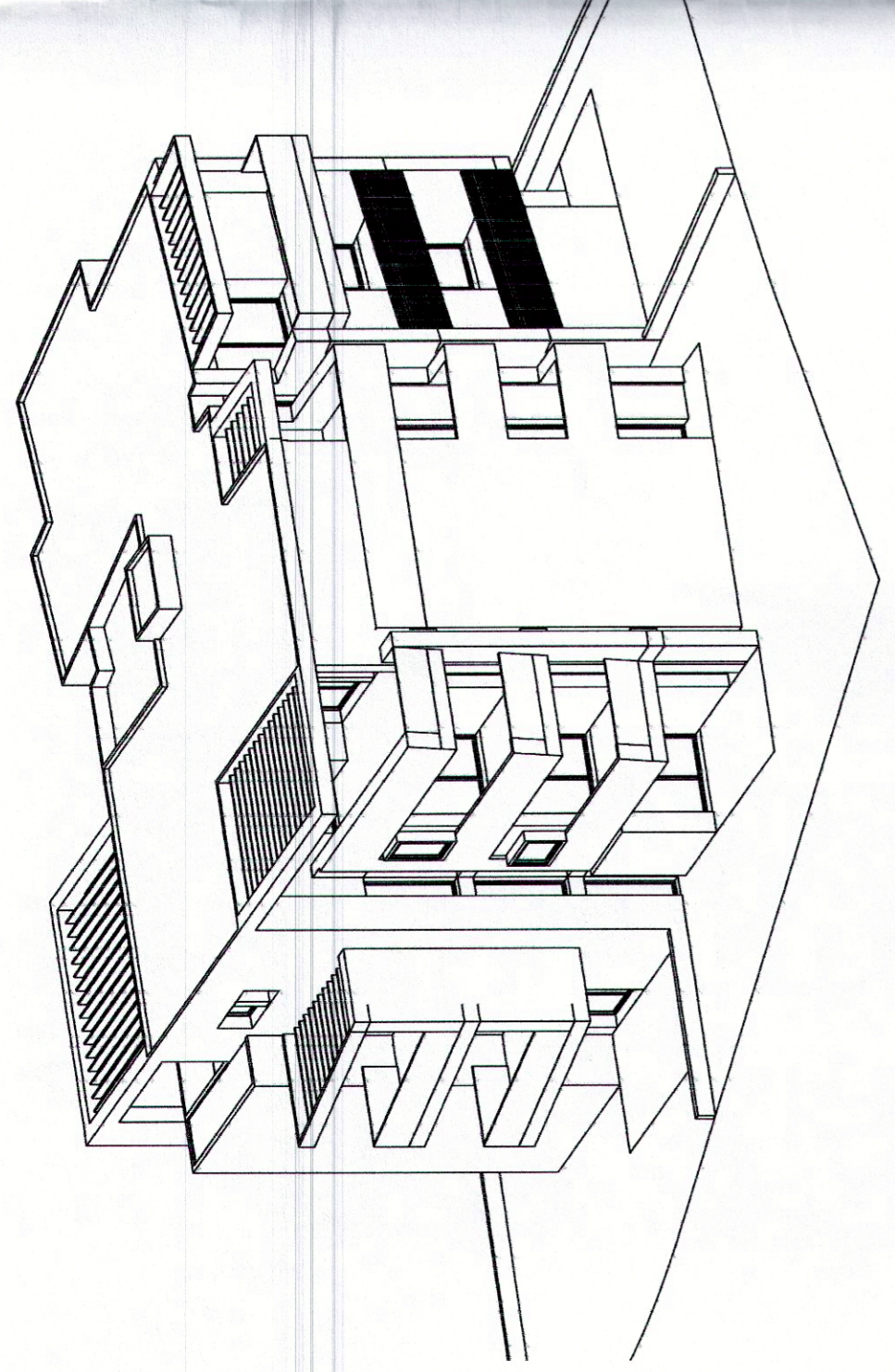
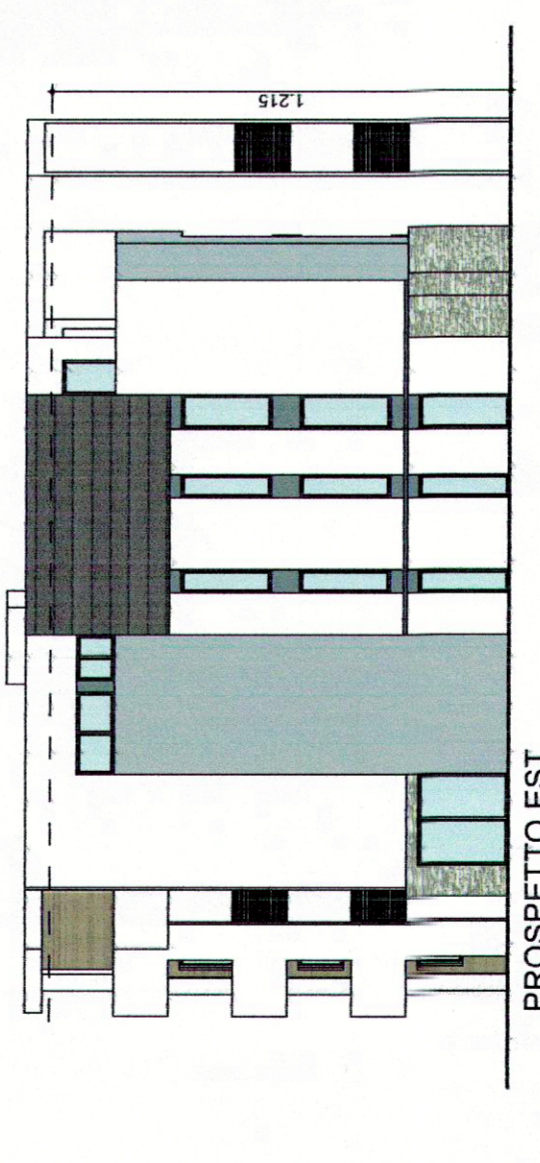
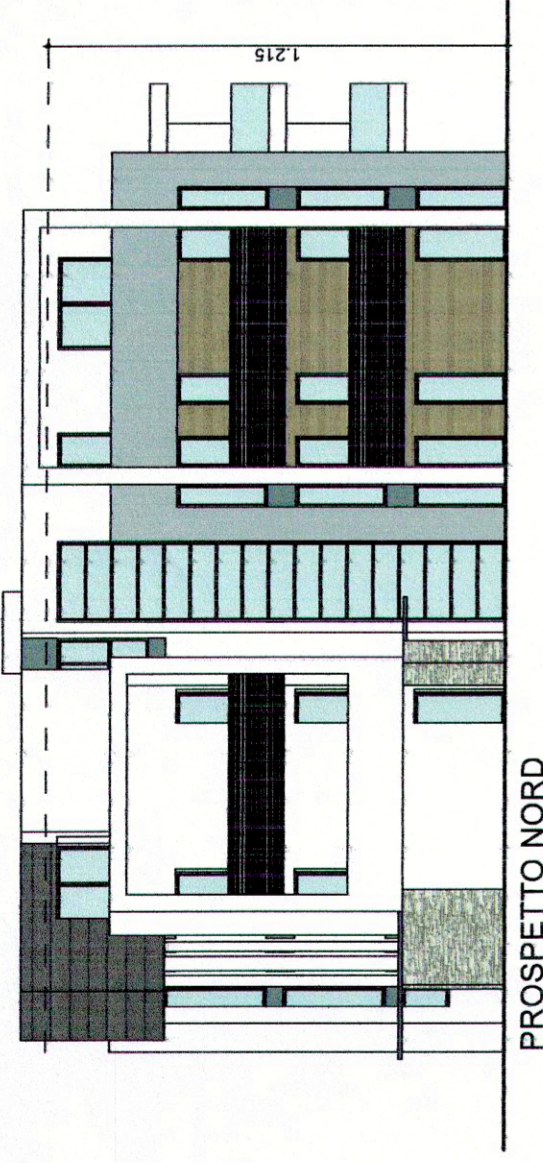
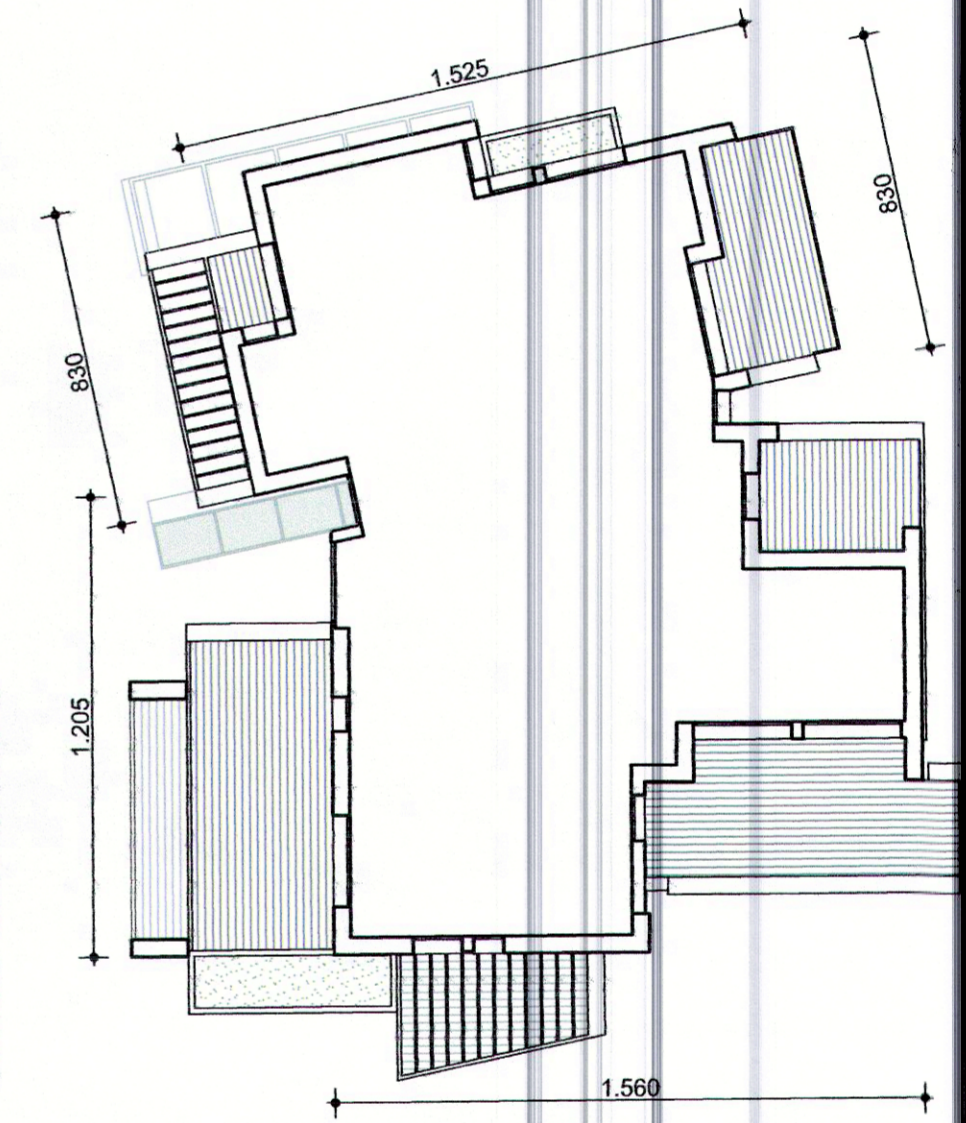
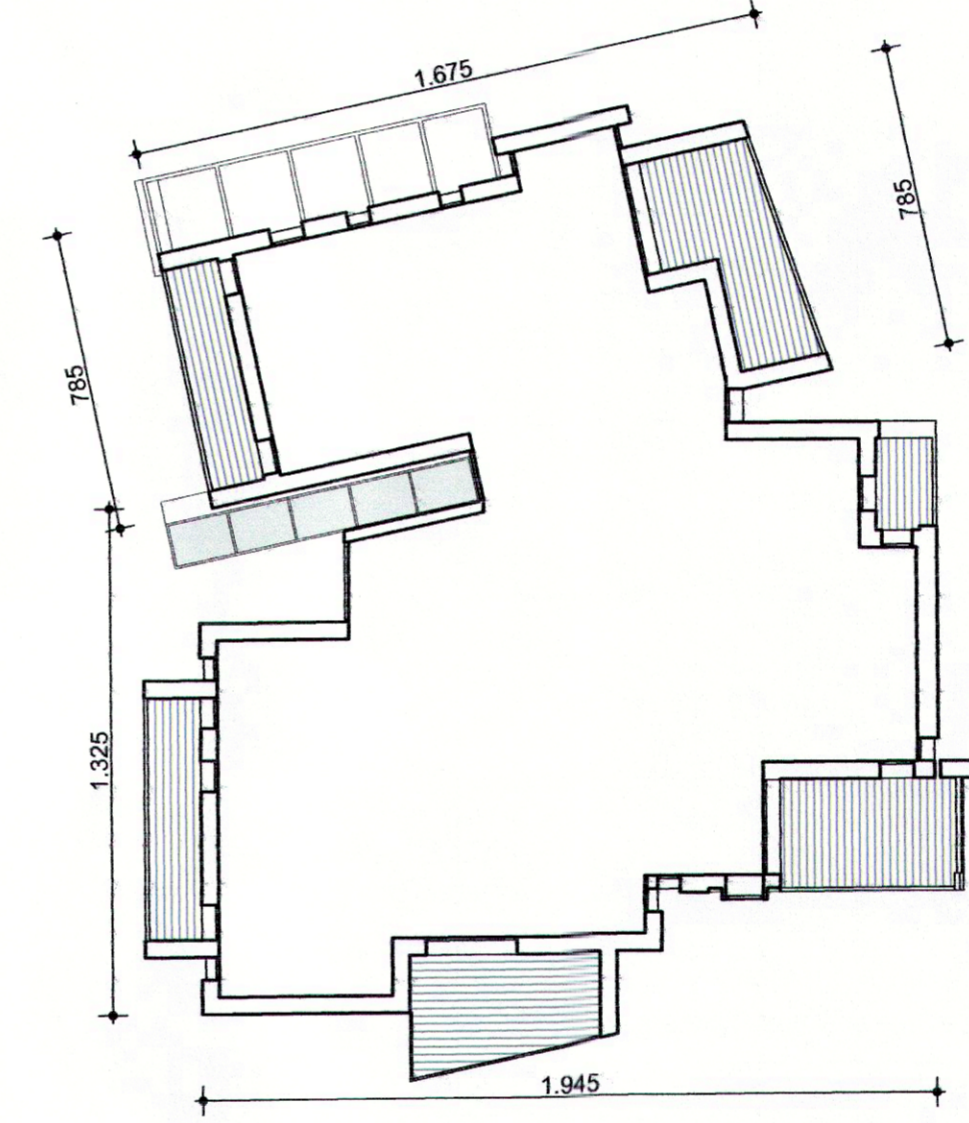
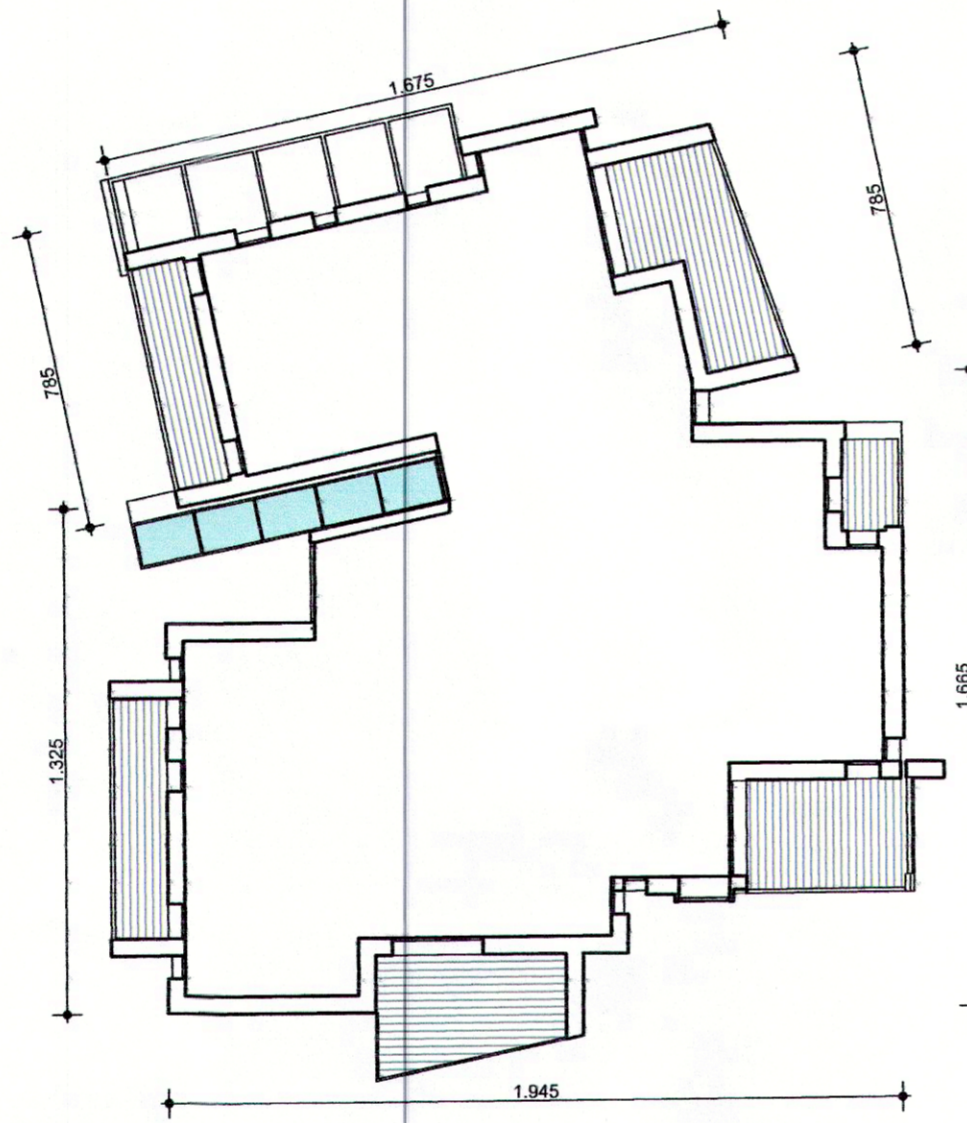
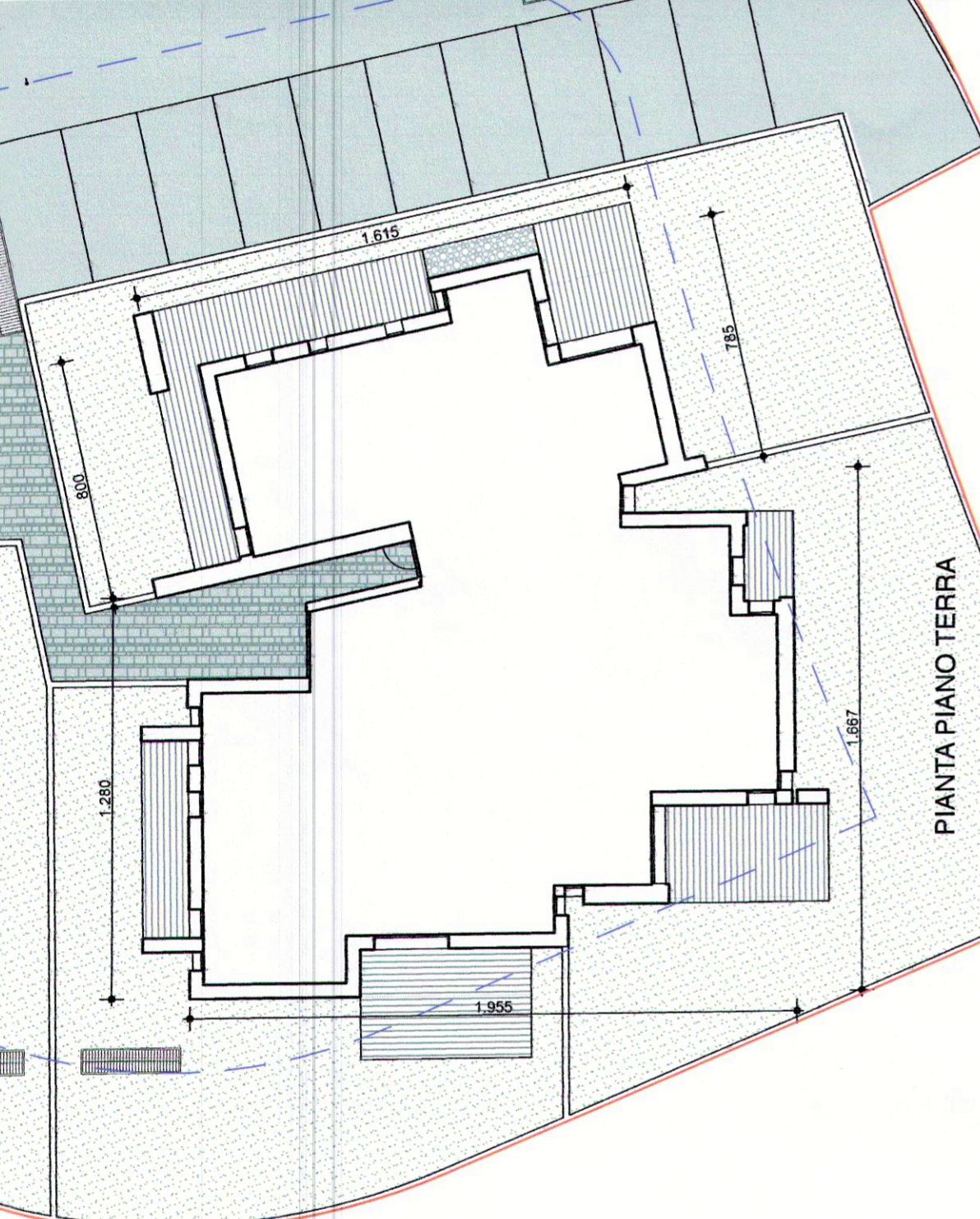
EDIFICIO A DESTINAZIONE RESIDENZIALE
 BLOCCO CON N. 11 ALLOGGI (N. 3 P. TERRA, N. 3 P. PRIMO, N. 3 P. SECONDO, N. 2 P. ATTICO)
 N. PIANI: 4 P. FUORI TERRA

DISPOSIZIONI STRUTTURALI E COSTRUTTIVE:

- STRUTTURA PORTANTE IN CEMENTO ARMATO INTELAIATA CON COPERTURA PIANA.
 - FIANCHI ESTERNI CON TIPOLOGIA A CASSETTA.
 - RIVESTIMENTO ESTERNO A CAPOTTO.
 - MATERIALI DEI RIVESTIMENTI: GRES PORCELLANATO, LEGNI COMPOSITI, MATERIALI LAPIDEI, INTONACI.

ELEMENTI INDICATIVI

- PARTITURE FINESTRATE, SPORTI, RIENTRANZE, AGGETTI, TERRAZZE, LOGGE, PORTICI.
 - PAVIMENTAZIONE INTERNA CROMATICA
 - SERBANTI ESTERNI IN LEGNO, LEGNO-ALLUMINO, PVC CON VETROCAMERA, CHIUSURA CON TAPPARELLE E/O SIMILARI



progettista:	Arch. Sandro Zampese
committente:	- LE PIERE s.r.l. - IMMOBILIARE JOLLY s.r.l.
sito intervento:	COMUNE DI MOGLIANO VENETO
rif. catastali:	Comune di Mogliano - C.T. Fg.32 mappa n° 46, 1345, 47, 49, 1446, 1596, 1599, 1461, 1594, 1595, 1678, 1880, 1882, 1883
qualificazione:	Comune di Mogliano Veneto
oggeto:	P.U.A. C2/B (approvato con D.L.C. n°29 del 22.02.2005) VARIANTE PLANIMETRICA E DI AGGIORNAMENTO CARTOGRAFICO
elaborato:	LOTTO 3 - EDIFICIO A DISPOSIZIONI PLANO-VOLUMETRICHE, TIPOLOGICHE, FORMALI E COSTRUTTIVE DEL PROGETTO EDILIZIO PER REALIZZAZIONE CON D.I.A. N.B. ELABORATO GRAFICO FINALIZATO ALL'ISTITUTO DELLA SUPER D.I.A. (D.I.A.)-IN CASO DI ATTUAZIONE DEL PROGETTO EDILIZIO PER SINGOLI PERMESSI DI COSTRUIRE (P.d.C.), IL PRESENTE ELABORATO E' DA RITENERSI NON VALIDO E PRIVO DI EFFICACIA.

la diff. Tecnico
 LE PIERE SRL
 via Ponte, 188 - 30132 Joligo (VI)
 c.f.p. 01910380202 - P.I. 046201730001

Tav. 3.3A
 scala: 1:200
 data: Febbraio 2017

PLANIMETRIA GENERALE LOTTO "3" scala 1:500